

**TIN CẢNH BÁO LŨ QUÉT, SẠT LỎ ĐẤT, SỤT LÚN ĐẤT  
DO MƯA LŨ HOẶC DÒNG CHẢY TỈNH LÀO CAI**

**1. Tình hình mưa đã qua:**

Trong 24 giờ qua (từ 18 giờ ngày 07/11 đến 18 giờ ngày 08/11), trên khu vực tỉnh Lào Cai đã có mưa vừa, có nơi mưa to như: Cao Phạ 3: 56,4mm (Tú Lệ); Đồng Khê 54mm, Suối Bu 51,4mm (Văn Chấn); Gia Phú 1: 54,2mm (Gia Phú); Hồng Ca 1: 57,8mm, Hồng Ca 54mm (Hưng Khánh); Kiên Thành 56,8mm (Quy Mong); Lương Thịnh 50,8mm (Lương Thịnh); Mỏ Vàng 63,8mm, An Lương 1: 54mm (Mỏ Vàng); Tà Xi Láng 79,6mm (Tà Xi Láng); Việt Hồng 52,6mm (Việt Hồng).

Mô hình độ ẩm đất cho thấy một số khu vực trong tỉnh có độ ẩm đất trên 70%.

**2. Cảnh báo mưa trong thời gian tiếp theo:**

Dự báo trong 06 giờ tới, một số nơi trên khu vực tỉnh Lào Cai có mưa, mưa vừa, có nơi mưa to. Lượng mưa tích lũy phổ biến 10 - 30mm, có nơi trên 40mm.

**3. Cảnh báo nguy cơ:**

Trong 06 giờ tới, nguy cơ xảy ra lũ quét trên các sông, suối nhỏ vùng núi; sạt lở đất trên sườn dốc, sụt lún đất; ngập úng vùng trũng thấp, ven sông suối, khu đô thị trên khu vực tỉnh Lào Cai đặc biệt là các tổ dân phố, thôn, bản thuộc phường, xã (Chi tiết trong phụ lục 1).

**4. Cảnh báo cấp độ rủi ro thiên tai do lũ quét, sạt lở đất, sụt lún đất do mưa lũ hoặc dòng chảy: Cấp 1**

**5. Cảnh báo tác động của lũ quét, sạt lở, sụt lún đất do mưa lũ hoặc dòng chảy:** Lũ quét, sạt lở đất, sụt lún đất và ngập úng có thể gây tác động rất xấu đến môi trường, uy hiếp tính mạng của người dân; gây tắc nghẽn giao thông cục bộ, làm ảnh hưởng tới quá trình di chuyển của các phương tiện; phá hủy các công trình dân sinh, kinh tế gây thiệt hại cho các hoạt động sản xuất, hoạt động kinh tế - xã hội.

**Tin phát lúc: 18h30**

**Dự báo viên: Phạm Thị Luyến**

**GIÁM ĐỐC**



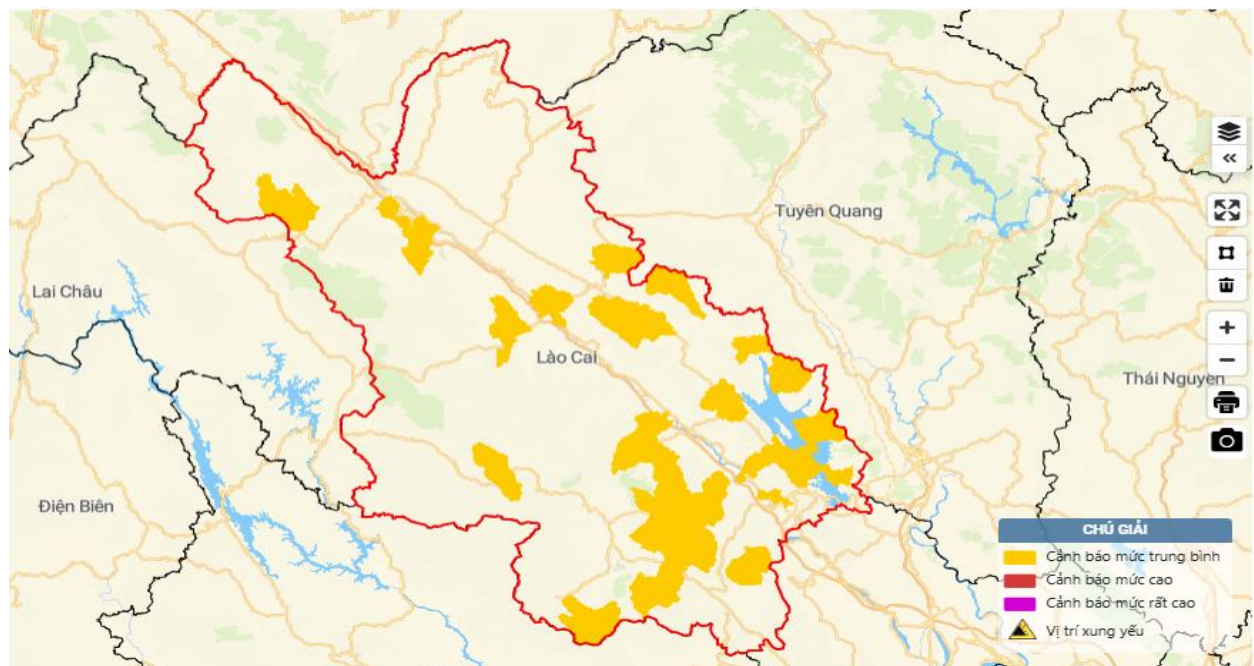
**Trần Duy Hưng**

**Phụ lục 1: Danh sách các khu vực có nguy cơ xảy ra lũ quét, sạt lở đất đá trong 06 giờ tới**

STT	Xã, phường	Địa điểm
1	Bảo Ái	Tất cả các thôn, bản, các điểm có nguy cơ cao sạt lở đất đá thuộc xã.
2	Bảo Hà	Tất cả các thôn, bản, các điểm có nguy cơ cao sạt lở đất đá thuộc xã, đặc biệt chú ý: Bùn 1-4, Liên Hà 1-7, Liên Hải, Lâm Sản, Bảo Vinh, Lúc, Tấp 1-2, Bông 1-4, Khoai 1-3, Chùn, Tân An 1-2, Ba Soi, Ba Xã, Tân Sơn, Mai Hồng 1-3, Xuân Sang, Khe Bàn, ù Sóc, Bản Mai, Khe Dài, Tân Trúc, Tân Lập, Ngầm Thỉn, Thùng 1-2, Hồng Cam, Cam, Cọn, Tân Tiến, Bồng Buôn, Bồng 2, Tân Thành, Ly 1-2, Ly 2-3, Cam 3, Thôn Cao Sơn, Thôn 1 AB-7AB, Thôn 1-2 Tân Vãn, Thôn Bảo Ân, Thôn 1-4 Nhai Thổ, Thôn 1-2 Nhai Tền, Thôn Kim Quang
3	Bảo Yên	Tất cả các thôn, bản, các điểm có nguy cơ cao sạt lở đất đá thuộc xã, đặc biệt chú ý: Thôn Múi 1, thôn Là 1, Là 2 và Là 3.
4	Cảm Nhân	Tất cả các thôn, bản, các điểm có nguy cơ cao sạt lở đất đá thuộc xã.
5	Chấn Thịnh	Tất cả các thôn, bản, các điểm có nguy cơ cao sạt lở đất đá thuộc xã.
6	Gia Phú	Tất cả các thôn, bản, các điểm có nguy cơ cao sạt lở đất đá thuộc xã, đặc biệt chú ý: Tỉnh lộ 152 đoạn đường qua thôn Nậm Trà
7	Hưng Khánh	Tất cả các thôn, bản, các điểm có nguy cơ cao sạt lở đất đá thuộc xã.
8	Khánh Hòa	Tất cả các thôn, bản, các điểm có nguy cơ cao sạt lở đất đá thuộc xã.
9	Lâm Thượng	Tất cả các thôn, bản, các điểm có nguy cơ cao sạt lở đất đá thuộc xã.
10	Lục Yên	Tất cả các thôn, bản, các điểm có nguy cơ cao sạt lở đất đá thuộc xã, đặc biệt chú ý: Thôn Át Thượng, Cốc Bó.
11	Mỏ Vàng	Tất cả các thôn, bản, các điểm có nguy cơ cao sạt lở đất đá thuộc xã.
12	Mường Hum	Tất cả các thôn, bản, các điểm có nguy cơ cao sạt lở đất đá thuộc xã.
13	Mường Lai	Tất cả các thôn, bản, các điểm có nguy cơ cao sạt lở đất đá thuộc xã.
14	Ngũ Chỉ Sơn	Tất cả các thôn, bản, các điểm có nguy cơ cao sạt lở đất đá thuộc xã, đặc biệt chú ý: Km40+350 tuyến đường tỉnh lộ 155, thôn Can Hồ Mông, thôn Lao Chải, Can Hồ B, Phìn Hồ.
15	P. Cam Đường	Tất cả các tổ, khu phố, các điểm có nguy cơ cao sạt lở đất đá thuộc phường.
16	P. Nam Cường	Tất cả các tổ, khu phố, các điểm có nguy cơ cao sạt lở đất đá thuộc phường, đặc biệt chú ý: đường Yên Minh, Thanh Niên, Bảo Yên, Trục Bình, Bảo Tân, Bái Dương, Hợp Thành, Minh Long, Minh Thành, Thanh Sơn, Xuân Lan, Ninh Phúc, Ninh Thuận, Hồng Thái, Hồng Hà, Cầu Đền, Cường Bắc, Đồng Phú, Nam Thọ, Đồng Tiến, Hiền Dương, Đồng Chuối, Đồng Làn, Đàm Hồng, Đồng Chò, Đất Đen.
17	P. Yên Bái	Tất cả các tổ, khu phố, các điểm có nguy cơ cao sạt lở đất đá thuộc phường, đặc biệt chú ý: đường Yên Ninh, Km2-Km3 đường Điện Biên, đường Kim Đồng.
18	Phình Hồ	Tất cả các thôn, bản, các điểm có nguy cơ cao sạt lở đất đá thuộc xã.
19	Phúc Khánh	Tất cả các thôn, bản, các điểm có nguy cơ cao sạt lở đất đá thuộc xã.
20	Phúc Lợi	Tất cả các thôn, bản, các điểm có nguy cơ cao sạt lở đất đá thuộc xã, đặc biệt chú ý: Thôn 1-3 Túc, Thôn 1-4 Vàn, Thôn 1-4 Thuồng,

		Thôn Nà Hiên, Thôn Bản Lạn, Thôn Bản Chang, Thôn Bản Pẩu, Thôn Bản Riềng, Thôn Trung Tâm, Thôn Khe Sài, Thôn Khe Lạnh, Thôn Sài Lớn, Thôn Góc Sầm, Thôn Làng Thiu, Thôn Làng Đất, Thôn Ngòi Thiu, Thôn Khe Hùm
21	Quy Mông	Tất cả các thôn, bản, các điểm có nguy cơ cao sạt lở đất đá thuộc xã.
22	Tà Xi Láng	Tất cả các thôn, bản, các điểm có nguy cơ cao sạt lở đất đá thuộc xã.
23	Tân Hợp	Tất cả các thôn, bản, các điểm có nguy cơ cao sạt lở đất đá thuộc xã.
24	Thác Bà	Tất cả các thôn, bản, các điểm có nguy cơ cao sạt lở đất đá thuộc xã.
25	Trần Yên	Tất cả các thôn, bản, các điểm có nguy cơ cao sạt lở đất đá thuộc xã.
26	Tú Lệ	Tất cả các thôn, bản, các điểm có nguy cơ cao sạt lở đất đá thuộc xã, đặc biệt chú ý: các điểm dọc theo quốc lộ 32.
27	Văn Bàn	Tất cả các thôn, bản, các điểm có nguy cơ cao sạt lở đất đá thuộc xã, đặc biệt chú ý: Km7+900, Tỉnh lộ 162, tuyến giao thông đến trung tâm thôn Ít Nộc, thôn Văn Tiến, Noong Dòn và Bản Noong.
28	Văn Chấn	Tất cả các thôn, bản, các điểm có nguy cơ cao sạt lở đất đá thuộc xã.
29	Việt Hồng	Tất cả các thôn, bản, các điểm có nguy cơ cao sạt lở đất đá thuộc xã.
30	Xuân Ái	Tất cả các thôn, bản, các điểm có nguy cơ cao sạt lở đất đá thuộc xã.
31	Xuân Hòa	Tất cả các thôn, bản, các điểm có nguy cơ cao sạt lở đất đá thuộc xã.
32	Yên Bình	Tất cả các thôn, bản, các điểm có nguy cơ cao sạt lở đất đá thuộc xã.
33	Yên Thành	Tất cả các thôn, bản, các điểm có nguy cơ cao sạt lở đất đá thuộc xã, đặc biệt chú ý: thôn Khuân Đất, Làng Cại, Đồng Tha, Đồng Tâm 1, Đồng Tý, Ngòi Di, Trung Tâm, Khe Ngang, Còi Máy, Máy Đụng, Khe Cạn, Ngòi Khương, Cà Lò, Xuân Lai, Cây Mơ, Phú Mỹ, Đồng Tâm, Làng Nồi, Làng Na, Cây Tre.

## Phụ lục 2: Bản đồ nguy cơ lũ quét, sạt lở trên các khu vực tỉnh Lào Cai



Chi tiết tại đường link : <https://luquetsatlo.nchmf.gov.vn>